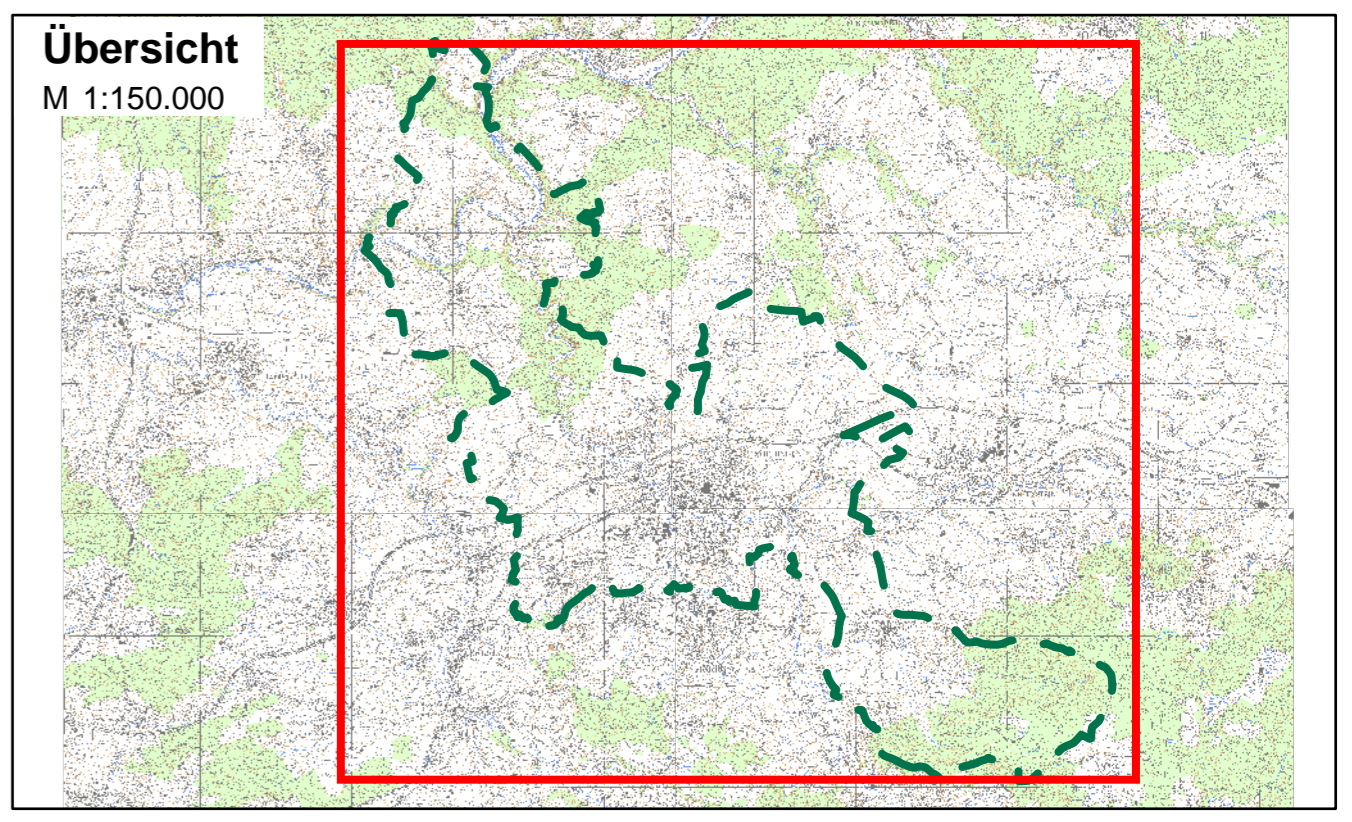


Legende

- Gemeindegrenze
- Blattschnitte Detailkarten
- ALKIS Gebäude
- AWGN Gewässer
- HWGK Gewässer
- Eingangsdaten nicht aktuell

Zugrunde liegendes Koordinatensystem: DHDN
 Abbildung: Gauß-Krüger Zone 3
 Projektion: Transverse Mercator
 Datum: Bessel 1841

Geobasisdaten © Landesamt für Geoinformation und Landentwicklung Baden-Württemberg,
 www.lgl-bw.de, Az.: 2851.9-1/19



Große Kreisstadt Öhringen

Starkregenrisikomanagement
 Hydraulische Gefährdungsanalyse

Studie	Projekt 01OEH17017			
Übersichtskarte Blattschnitte	bearbeitet	Mai 2019	ksh / sth	Anlage 0
	gezeichnet	Mai 2019	ksh	Blatt 000
	geprüft	Mai 2019	pne	
Starkregengefahrenkarte	Maßstab	1:25.000		Plan-Nr. Uebersicht_Blattschnitte
	EDV: 01OEH17017_SRGK.aprx	Blattgröße: 0.851 x 0.604 = 0.514 m²		

Auftraggeber / Antragsteller:
 Stadt Öhringen
 Marktplatz 15
 74613 Öhringen
 Tel.: 0 79 41 / 68-0
 Fax: 0 79 41 / 68-188
 E-Mail: info@oehringen.de

Planverfasser:
BIT INGENIEURE BIT Ingenieure AG
 Lerchenstraße 12
 74072 Heilbronn
 Tel.: +49 7131 9165 - 0
 Fax: +49 7131 9165 - 10
 heilbronn@bit-ingenieure.de
 www.bit-ingenieure.de

Karlsruhe | Freiburg | Heilbronn | Villingen-Schwenningen | Donaueschingen | Öhringen

Öhringen, _____ Heilbronn, _____